

Un projet collaboratif pour une exploitation forestière respectueuse /4/ Découvrez la nouvelle usine /8/ La conduite de grue simplifiée /14/ Contrôle total sur l'entretien avec ProAct /16/ Sept conseils pour un travail efficace et respectueux /26/

1/2022

Just Forest

Magazine international de Komatsu Forest



**Ici sont construites
les machines forestières
de l'avenir**

KOMATSU



Creating value together

La forêt fournit des biens précieux dont nous bénéficions tous – du matériel de construction, des emballages pour les biens, de l'énergie pour le chauffage de nos maisons ou encore du papier pour les livres d'enfants. Cela est possible grâce à votre travail. Merci ! Et dans cette chaîne, nous souhaitons être votre partenaire sur lequel vous pouvez compter.

KOMATSU

Pour un avenir meilleur

Après deux années marquées par la pandémie, nous étions sûrement nombreux à espérer que les effets s'atténueraient bientôt et que le monde retrouverait une situation plus normale. Ce n'est malheureusement pas le cas. La guerre en Ukraine nous affecte tous et nous sommes profondément touchés par cette souffrance humaine. En cette période turbulente, nous nous efforçons de gérer les chaînes d'approvisionnement, à nouveau mises à rude épreuve avec à la fois une importante demande et une disponibilité réduite des intrants. Nous sommes convaincus que, tout comme les générations précédentes ont réussi à relever leurs propres défis, nous traverserons ces difficultés avec succès. Les périodes rudes nous mettent à l'épreuve et Komatsu, qui a fêté ses cent ans en 2021, a commencé comme une petite société fabriquant des équipements miniers pour devenir une entreprise mondiale employant plus de 60 000 personnes.

Malgré cette période sombre, nous avons confiance en l'avenir. Dans ce numéro, vous découvrirez Centipede, un projet unique où, en collaboration avec huit entreprises forestières, nous présentons une machine conceptuelle pour une exploitation plus respectueuse. Une machine qui offre une pression au sol réduite, un excellent confort pour le conducteur, une productivité supérieure et une consommation de carburant moindre.

Ce projet représente une étape importante vers nos objectifs visant à réduire de 50 % d'ici 2030 le dioxyde de carbone émis par la machine forestière et ses processus et à atteindre la neutralité carbone en 2050. Des objectifs très ambitieux associés à de nombreuses innovations techniques, mais aussi à des améliorations des processus

de l'exploitation forestière. Rien de cela ne sera possible sans l'engagement des collaborateurs, propriétaires, fournisseurs et clients.

Nous croyons que les progrès techniques peuvent contribuer à créer un monde meilleur dans lequel nous utilisons moins de ressources pour produire plus, avec une empreinte climatique moindre, une meilleure économie opérationnelle et un environnement de travail plus confortable. Ces objectifs peuvent sembler lointains mais nous y travaillons tous les jours. Ce numéro vous présente quelques nouveautés qui nous aident dans ce parcours : Komatsu Smart Crane, Komatsu Comfort Ride, ProAct, une nouvelle tête d'abattage pour l'eucalyptus et quelques conseils pour un travail efficace et respectueux.

Une autre étape importante de notre travail environnemental est la mise en service de notre nouvelle usine à Umeå. Elle nous permet de répondre à une demande croissante pour les machines forestières et d'obtenir une production durable tout en réduisant notre empreinte climatique. Nous avons également créé le lieu de travail de l'avenir pour nos collaborateurs d'Umeå.

Maintenant que, nous l'espérons, les ravages de la pandémie diminuent, je suis impatient de vous rencontrer dans notre nouvelle usine ou dans votre région. J'espère également que ce magazine vous offrira une lecture intéressante.

Pour finir, j'espère que la situation en Ukraine sera rapidement résolue de manière pacifique et que vous prenez tous bien soin de vous et de vos proches.



JENS
BENGTSSON,
PDG DE
KOMATSU
FOREST



Just Forest / Magazine international

Autrice : Annelie Persson, annelie.persson@komatsuforest.com
Éditrice : Terese Johansson, terese.johansson@komatsuforest.com
Adresse : Just Forest, Komatsu Forest AB
Box 7124, SE-907 04 Umeå, Sweden
Contact : Telephone +46 90 70 93 00
Internet : www.komatsuforest.com

Production : Henson, Skellefteå
Impression : Ågrenshuset, Bjästa, Sweden
Papier : Multi art matt 115 g
Circulation : 40,000
Langues : Suédois, Finnois, Anglais, Allemand, Français, Portugais, Espagnol et Russe. Le contenu peut être cité si la source est indiquée.

Siège social
Umeå, Sweden
Téléphone : +46 90 70 93 00
E-mail : info@komatsuforest.com

KOMATSU

Adresse : Komatsu Forest
Box 7124, SE-907 04 Umeå,
Sweden

Des nouveautés
innovantes





Priorité sur le respect de l'environnement

Centipede est le nom de la machine conceptuelle développée par Komatsu Forest et huit autres entreprises forestières. Ce projet collaboratif a commencé en 2019 et l'objectif était de concevoir une machine forestière de nouvelle génération remplissant une variété de critères stricts en termes de respect de l'environnement.

« Cette machine est conçue pour résoudre le problème de l'endommagement des sols, augmenter la vitesse de transport et réduire de manière radicale les vibrations de tout le corps pour le conducteur. »

ERIK NILSSON, DIRECTEUR TECHNIQUE DE KOMATSU FOREST



L'exploitation forestière fait face à d'importants défis et la durabilité est au cœur des préoccupations. Les objectifs sont de minimiser l'impact sur les sols pour une exploitation plus respectueuse, d'attirer de nouveaux conducteurs dans le secteur et de progresser vers une productivité supérieure.

Une machine polyvalente avec une empreinte respectueuse

Le projet ne visait pas à créer une machine de niche, mais plutôt une machine polyvalente qui met au défi de manière fondamentale la technique d'aujourd'hui et franchit une étape vers l'avenir.

Centipede est conçu pour se déplacer sans faire de dégâts sur différents types de terrain et passe facilement les obstacles. Sa conception permet de réduire la pression et l'impact au sol.

« Grâce à la nouvelle technique qui a été développée, cette machine pourra aussi atteindre des zones normalement considérées comme des zones hivernales – même pendant les périodes les plus humides, ce qui permettra de mieux assurer l'approvisionnement en bois tout au long de l'année », explique Erik Nilsson, Directeur Technique chez Komatsu Forest.

Augmentation de la productivité

En plus de faciliter l'approvisionnement en bois tout au long de l'année et ainsi de créer de meilleures conditions pour un abattage rentable, Centipede présente plusieurs caractéristiques qui permettent d'augmenter directement la production.

Grâce à sa conception innovante, Centipede peut se déplacer beaucoup plus rapidement sur le terrain et porter une plus grande charge que le Komatsu 855, utilisé comme référence. Ces deux qualités créent les conditions requises pour des augmentations de la productivité.

En outre, les simulations réalisées montrent que Centipede permet une réduction de la consommation de carburant pouvant atteindre 15 % en terrain souple, ce qui bénéficie à l'environnement comme à la rentabilité.

« Cette machine est conçue pour résoudre le problème de l'endommagement des sols, augmenter la vitesse de transport et réduire de manière radicale les vibrations de tout le corps pour le conducteur. Au niveau technique, la machine comporte un nouveau système de chenilles pour l'exploitation forestière avec une très grande surface d'appui au sol. Elle est également équipée d'un châssis à suspension intégrale qui compense les inégalités du sol, ce qui permet d'augmenter considérablement la vitesse sans accroître les vibrations », poursuit Erik.

Un bon confort pour le conducteur rend la profession attrayante

Un bon environnement de travail dans la machine forestière est important pour que les conducteurs se sentent bien et puissent maintenir une production élevée. C'est également un facteur qui permet d'attirer les conducteurs de demain dans l'industrie.

Un défi majeur est la quantité de vibrations auxquelles est soumis le corps entier. La réduction de ces vibrations est un





aspect prioritaire du travail de développement et permet une conduite plus rapide tout en assurant un meilleur confort pour les conducteurs que dans les machines actuelles.

Les simulations montrent que la machine atteint l'objectif visé et réduit les vibrations dans tout le corps de plus de 50 % – même avec des vitesses plus élevées que celles auxquelles

fonctionnent les machines d'aujourd'hui.

« Centipede est une machine conceptuelle, ce qui signifie que le concept sera soigneusement testé et évalué avant qu'une décision puisse être prise concernant son éventuelle production en série », dit Erik pour terminer.



Les membres du projet

BillerudKorsnäs
 Holmen
 Komatsu Forest
 Mellanskog
 Norra Skog
 SCA
 Stora Enso
 Sveaskog
 Södra

Enfin ! La nouvelle usine est opérationnelle

Lorsque les collaborateurs de Komatsu Forest sont revenus de leurs congés en août 2021, le travail a vraiment commencé dans la nouvelle usine à l'extérieur d'Umeå. Depuis, beaucoup d'efforts ont été réalisés pour peaufiner les détails de la nouvelle installation et les difficultés, mais aussi les leçons tirées, ont été nombreuses. Jens Bengtsson, PDG, et Anna Fredriksson, directrice de l'usine, se tournent vers l'avenir avec confiance.

Depuis la route, on est accueilli par un bâtiment en bois de six étages qui contient les bureaux et les autres espaces communs pour les collaborateurs de l'entreprise. Des surfaces ouvertes lumineuses se retrouvent dans tous les locaux. La cantine commune est le point de rassemblement naturel des employés de production et des cadres.

Derrière cet élégant bâtiment se dresse l'usine elle-même, d'une superficie de 30 000 m². Ce bâtiment unique accueille désormais l'ensemble de la production de machines forestières de l'entreprise. Et tout le travail est effectué sur une seule ligne de production.

Mais reprenons depuis le début. En août dernier.
« Malheureusement, la mise en service de la nou-





30 000 m² Dans les grands espaces ouverts, toute la production de l'entreprise est effectuée sur une seule ligne.



« La nouvelle installation ne s'est pas passée comme prévu », raconte Jens Bengtsson. Les conditions de base de la gestion des composants pour la production sont différentes de celles de notre ancienne usine et nous avons dû nous y adapter, au niveau de la manière dont nous stockons les différents composants mais aussi en ce qui concerne le soutien apporté par nos systèmes informatiques à la logistique interne.

Les retards que ceci a entraînés ont à leur tour ralenti la mise en route de la ligne de production. Le personnel a reçu des formations sur les différentes étapes du montage avant le déménagement, mais des ajustements sont toujours nécessaires pour s'adapter aux nouvelles conditions en vigueur. »

« Et malheureusement, la situation mondiale nous a également empêchés de suivre le planning, poursuit Jens. Pendant la plus grande partie de l'année, les chaînes d'approvisionnement des composants entrants ont été très instables, ce qui entraîné des perturbations de la production et des coûts plus élevés pour ces pièces. Nous prévoyons que ces inconvénients vont se poursuivre pendant la plus grande partie



« Le rapprochement des différentes fonctions de l'entreprise nous permet de collaborer plus efficacement. »

ANNA FREDRIKSSON,
DIRECTRICE DE L'USINE

de 2022. À cause de la pandémie et de la grippe, nous avons eu des absences anormalement élevées parmi le personnel cet hiver, ce qui a limité notre production. En ce qui concerne la pandémie, j'espère que le pire est passé. »

Mais après une période initiale difficile, Jens et Anna sont aujourd'hui impatients de profiter des avantages de l'usine ultramoderne, dont le cœur est la ligne de montage où naissent à la chaîne des porteurs et des abatteuses rouges.

Depuis la mezzanine qui s'étend à travers tout le bâtiment de l'usine, le visiteur profite d'une vue d'ensemble sur tout le processus. Jens et Anna regardent la production et se félicitent qu'elle soit enfin opérationnelle.

« Toute l'installation est conçue pour mettre la priorité sur les personnes et sur l'environnement et nous avons franchi une étape importante vers notre objectif de neutralité carbone, » explique Jens.

« Notre nouveau lieu de travail crée une communauté positive où nous pouvons, grâce à un engagement partagé, nous attaquer aux obstacles et relever les défis ensemble,



déclare Anna. Avec tout le personnel au même endroit et grâce à un environnement de travail ultramoderne, nous disposons tous des conditions requises pour atteindre des performances optimales. Le rapprochement des différentes fonctions de l'entreprise nous permet de collaborer plus efficacement et de construire une entreprise plus forte où toutes les fonctions profitent d'un meilleur niveau de compréhension et de connaissances sur la production et sur nos produits. À long terme, ceci bénéficiera à nos clients. »

Pendant la période de mise en route de la nouvelle usine, nous avons travaillé activement à garantir la qualité des produits.

« Nous voyons aujourd'hui clairement les résultats de ce travail, raconte Anna avec fierté. Grâce à un processus renforcé d'assurance qualité dans la production et à la détection précoce des anomalies dans le processus de montage, nous constatons entre autres que les réclamations après 100 heures ont diminué. »

« Nous sommes maintenant impatients de pouvoir accélérer la production dans notre

nouvelle installation. Nous savons que de nombreux entrepreneurs et conducteurs attendent leurs nouvelles machines Komatsu et nous ferons tout en notre pouvoir pour les livrer aussi rapidement que possible, » dit Jens Bengtsson pour terminer.

Derrière lui, du personnel travaille fébrilement à monter la cabine d'une abatteuse. Tout est contrôlé dans les moindres détails avant que la machine ne passe à l'étape suivante sur la ligne. Avant la fin de la journée, la machine subira la dernière mise à l'essai avant de sortir par les grandes portes, en route vers une forêt quelque part dans le monde.

Une approche globale

La nouvelle installation a été construite pour mettre la priorité sur les personnes et sur l'environnement.



« Nous sommes maintenant impatients de pouvoir accélérer la production dans notre nouvelle installation. »

JENS BENGTSSON, PDG

« Nous travaillons pour, d'ici 2030, réduire de 50 % les émissions de dioxyde de carbone. »

ANNELIE PERSSON, DIRECTRICE DE LA COMMUNICATION



Priorité sur l'environnement



Annelie Persson, directrice de la communication, nous parle de la priorité qu'accorde constamment Komatsu Forest à l'environnement dans son travail quotidien.

La nouvelle usine accorde une grande importance à l'environnement, pour quelle raison ?

« C'est l'une des valeurs fondamentales de notre entreprise, notre philosophie. Depuis la fondation de Komatsu il y a un siècle, notre motivation est de gagner la confiance du monde qui nous entoure et d'agir aux côtés de la société d'une manière qui se soucie des générations futures. Dans cette optique, le travail environnemental joue un rôle central dans toutes nos activités. »

Quelles mesures concrètes avez-vous prises pour l'usine ?

« Nous avons construit l'usine avec l'objectif d'atteindre une production neutre en carbone. Nous avons donc choisi des sources d'énergie renouvelables, principalement de la chaleur géothermique et des panneaux solaires.

Un autre paramètre important est que nous avons modifié nos processus de travail afin d'éliminer tout impact environnemental inutile. Par exemple, nous avons réduit le nombre de chargeurs sur roues dans notre nouvelle usine, par rapport à l'ancienne unité de production.

Tout au long du processus de construction, nous avons effectué des choix conscients afin de créer des améliorations positives pour l'environnement, à tous les niveaux. Il peut s'agir, par exemple, de robinets à faible débit pour réduire la

consommation d'eau ou bien de meubles recyclés plutôt que neufs dans nos bureaux. »

Comment votre travail environnemental se poursuivra-t-il ?

« Le groupe Komatsu a des objectifs bien définis pour atteindre la neutralité carbone*. Nous travaillons pour, d'ici 2030, réduire de 50 % les émissions de dioxyde de carbone et augmenter de 50 % (par rapport à 2010) la part d'énergie renouvelable. D'ici 2050, notre objectif est d'être neutres en carbone et d'utiliser 100 % d'énergie renouvelable. Concrètement, cela signifie que cette question est toujours au cœur de toutes nos activités.

Mais il est également important de souligner que ce travail ne se limite pas à la production. Il vaut pour l'ensemble de la chaîne, depuis l'achat de composants jusqu'au fonctionnement de nos machines dans la forêt. Pour ces dernières, il existe déjà de nombreuses solutions permettant de réduire les émissions de dioxyde de carbone, mais nous verrons de grandes améliorations dans ce domaine et nous travaillons avec acharnement à développer les solutions de demain. »

**Le groupe Komatsu, Komatsu Group, fabrique et vend des machines pour, entre autres, l'exploitation forestière, la construction, l'exploitation minière et l'industrie. Au total, plus de 60 000 personnes travaillent pour Komatsu Group.*



La nouvelle usine de Komatsu Forest, conçue pour promouvoir la durabilité, a été terminée en 2021.

L'une des plus grandes installations de panneaux solaires sur le toit

Lors de la construction de la nouvelle usine de Komatsu Forest à l'extérieur d'Umeå, en Suède, l'un des principaux objectifs était d'atteindre une production neutre en carbone. Un important élément de ce travail est l'installation de panneaux solaires de 19 000 m² sur le toit de l'usine.

La ville d'Umeå et le nord de la Suède disposent de bonnes conditions pour utiliser l'énergie solaire. L'année dernière, cette ville a profité de 2053 heures d'ensoleillement et l'insolation est élevée sans être excessive, ce qui entraînerait des pertes d'énergie.

« Nous avons travaillé activement à trouver une solution énergétique durable à long terme pour nos nouveaux bâtiments et les panneaux solaires sont un élément important pour obtenir une production neutre en CO². La transition verte est indispensable et l'énergie solaire est une partie évidente de la solution », explique Martin Årlestig, responsable du projet chez Komatsu Forest.

L'installation solaire sur le toit de l'usine

Komatsu est constituée de 7 154 panneaux sur au total près de 19 000 m², c'est-à-dire environ deux tiers de la superficie du toit. C'est l'une des plus grandes des pays nordiques.

Cette installation impressionnante devrait produire 2 625 000 kWh d'électricité solaire, ce qui couvre une grande partie des besoins de l'usine Komatsu Forest. En outre, l'excédent contribuera à augmenter la part d'énergie durable dans le réseau électrique.

Un autre avantage du point de vue de la durabilité est que les panneaux solaires ont une longue durée de vie et devraient produire de l'électricité pendant plus de 30 ans.

Voici comment cela fonctionne

- Les panneaux solaires sont inclinés de 10 degrés et placés vers l'est et vers l'ouest afin de capturer le soleil du matin et du soir.
- Les supports des panneaux sont maintenus en place par 65 tonnes de ballast et 60 kilomètres de câbles électriques sont installés sur le toit.
- Le courant produit dans l'installation descend vers 22 onduleurs placés dans un conduit sous le toit.
- Pour finir, le courant est acheminé dans un poste électrique, puis dans le rail d'alimentation général de l'usine.

Komatsu Smart Crane pour abatteuses

– la conduite de grue simplifiée

Pour le conducteur d'une abatteuse, une grue facile à manœuvrer est importante pour assurer une journée de travail productive. Chaque mouvement qui peut être simplifié contribue à une production supérieure et, à terme, à une meilleure rentabilité. Komatsu Forest fait aujourd'hui passer la commande de grue au niveau supérieur avec Komatsu Smart Crane pour abatteuses, où le déplacement de la grue est contrôlé à l'aide d'un seul mouvement de levier. La conduite de la grue est ainsi plus rapide et plus simple et le conducteur peut être plus détendu et plus efficace.

Komatsu Forest a présenté dès 1999 sa première grue parallèle pour abatteuses. De conception astucieuse, elle connectait le bras de levage au balancier pour éliminer une étape entière de la commande de grue. Avec Smart Crane, le développement va encore plus loin et la grue se déplace maintenant d'un seul mouvement, du bras de levage jusqu'à l'extrémité du bras télescopique.

La précision et la souplesse sont parmi les principaux avantages offerts par Smart Crane. Le conducteur manœuvre facilement la tête d'un mouvement souple mais précis, ce qui lui permet de travailler de manière plus détendue. Un conducteur détendu peut rester concentré plus longtemps et être plus productif pendant toute la journée. Les conducteurs qui ont testé Smart Crane ont également pu constater que cette fonction réduit considérablement les vibrations en provenance de la grue, ce qui contribue aussi à améliorer l'ergonomie.

Un autre avantage de Smart Crane est la réduction des mouvements de levier. La manœuvre automatique du bras télescopique facilite encore plus la commande de la grue : un seul mouvement de levier commande la grue depuis sa position entièrement déployée jusqu'à sa position rentrée vers la machine.

Smart Crane est particulièrement utile lors de la conduite dans les éclaircies denses, où le conducteur travaille souvent avec la grue loin de la machine et utilise beaucoup le bras télescopique. Grâce à la commande automatique du bras télescopique, le travail est plus souple et plus simple et le conducteur peut également lever rapidement la grue pour diriger la tête au-dessus des rouleaux vers l'autre côté de la machine, par exemple.

Une grande partie de la journée du conducteur d'une abatteuse est passée à manœuvrer la grue et l'optimisation de cette opération apporte donc d'importants avantages. Avec Smart Crane, le conducteur profite d'une grue qui suit avec souplesse et précision chaque mouvement de levier – jusqu'à l'extrémité de la grue. Ceci apporte des avantages tels qu'une conduite plus facile de la grue, moins de fatigue physique et une meilleure productivité. Des avantages qui auront un impact sur la rentabilité et sur le bien-être du conducteur.



Regardez la vidéo
sur Smart Crane!



Avec Smart Crane, le bras télescopique est commandé automatiquement, ce qui permet de manœuvrer la grue plus rapidement et plus facilement.



Souplesse et manœuvrabilité

Malin Karlsson est enseignante professionnelle au lycée agricole de Södra Viken à Sunne, en Suède, et avait auparavant passé 15 ans au volant d'abatteuses. Après avoir testé Smart Crane pendant deux jours, elle est très positive.



MALIN KARLSSON,
ENSEIGNANTE
PROFESSIONNELLE,
SUNNE

Bonjour Malin ! Que pensez-vous de la conduite avec Smart Crane ?

« Au début, cela semblait difficile de ne pas avoir le pouce sur la « bascule ». J'ai l'habitude de manipuler l'extension et je devais presque obliger mon pouce à rester en place. Mais j'ai pu me détendre au bout de seulement 10 minutes. Et la grue fait son travail sans qu'on ait besoin d'y penser, c'est merveilleux », raconte Malin.

Que pensez-vous de l'ergonomie du poste de conduite ?

« J'ai de l'arthrose dans l'articulation du pouce et j'ai senti tout de suite que mon pouce était au repos. Si on place son pouce au-dessus, tout va de soi et la conduite est plus souple et avec moins de contraintes. On évite l'à-coup qui se produit lorsqu'on sort l'extension et on profite à la place d'un seul mouvement souple », poursuit-elle.

Quelles sont vos impressions sur le Smart Crane ?

« C'est un système très facile à maîtriser. Et il fonctionne très bien, à mon avis », conclut Malin.

« Avec ProAct, le conducteur peut se concentrer entièrement sur son travail et n'a pas besoin de surveiller sa machine. »

CÉDRIC CHANTEAU / CHANTEAU TRAVAUX FORESTIERS



Contrôle total sur l'entretien grâce à ProAct

À Cussac, dans l'ouest de la France, Cédric Chanteau dirige l'entreprise Chanteau Travaux Forestiers, qu'il a fondée en 2008 à l'âge de 28 ans. Ayant travaillé comme bûcheron, il a développé tôt un intérêt pour les machines forestières et souhaitait lancer une entreprise avec sa propre abatteuse.

Après avoir suivi une formation de conducteur d'abatteuse et fort de son expérience aux commandes de porteurs, il a commencé par louer une abatteuse Valmet 921. À cette époque, la mécanisation venait de commencer en France, une tendance qui s'est bien établie après la tempête de 2009 dans les Landes. Même si la 921 louée n'était pas toute jeune et avait quelques problèmes techniques, Cédric adorait la cabine rotative et l'emplacement de la grue sur le côté du poste de conduite.

Dans la cabine de l'abatteuse chaque jour

En 2010, il achète sa première abatteuse d'occasion et trois ans plus tard un porteur. L'entreprise s'est élargie au fil des ans et emploie aujourd'hui sept conducteurs pour quatre abatteuses et trois porteurs et l'épouse de Cédric se charge de l'administration à plein temps. Quant à Cédric, il conduit une abatteuse tous les jours et peut ainsi vivre pleinement sa passion.

Compte tenu de la confiance qu'inspire Komatsu Forest France et les qualités appréciées de confort et de

stabilité des machines Komatsu, Cédric a décidé en 2018 d'acquiescer sa première abatteuse Komatsu.

Aujourd'hui, son parc de machines compte pas moins de six machines rouges, dont cinq bénéficient d'un contrat ProAct, un gros avantage pour les conducteurs.

« Le conducteur peut se concentrer entièrement sur son travail et n'a pas besoin de surveiller sa machine. À part le graissage, il n'a plus aucun entretien à effectuer car tout est compris dans ProAct. J'apprécie également les rapports mensuels, que je partage avec les conducteurs pour en discuter. Si une pièce a besoin d'être remplacée de manière répétée, le conducteur doit modifier sa manière de travailler ou être plus attentif à sa conduite, explique Cédric.

Prise de décisions à l'aide du technicien

Il apprécie également les échanges avec le technicien Komatsu Forest lors des inspections réalisées avant chaque entretien planifié.

« Les recommandations du technicien sont importantes pour éviter des

réparations ultérieures coûteuses. Par exemple, des mesures mineures peuvent être effectuées lors de l'inspection, des choses que nous n'aurions pas détectées et qui auraient sûrement entraîné tôt ou tard une réparation majeure. Lors de la venue du technicien pour l'inspection, nous en profitons aussi pour discuter des points que nous avons remarqués et prendre les décisions requises ensemble.

Au début, Cédric craignait que ProAct n'entraîne un entretien excessif mais il peut aujourd'hui constater que ce n'est pas le cas. Grâce à ProAct, il a l'esprit tranquille et profite d'une gestion très précise des coûts d'entretien.

« Auparavant ce n'était pas très clair mais maintenant les consommables sont aussi inclus ainsi que les coûts de déplacement. Tout est bien défini et nous contrôlons les coûts réels. Même si nos contrats ProAct sont encore très récents, ils valent le coup au final », dit Cédric.

ProAct lui a également permis de renforcer sa relation avec l'équipe de l'atelier Komatsu Forest à Egleton.

« Ils comprennent bien mes besoins



ProAct est un investissement avantageux. Les mesures d'entretien requises sont effectuées et le propriétaire de la machine garde le contrôle sur les coûts.

et ils sont à l'écoute, même au niveau de la gestion des garanties. C'est super de profiter d'une si bonne collaboration. »

Impossible de se passer de MaxiFleet

Les machines de Cédric sont également équipées de MaxiFleet. Même s'il n'utilise qu'une partie du système, il aurait aujourd'hui du mal à s'en passer. Il utilise en premier lieu le service permettant d'obtenir des volumes pertinents lors de la facturation et pour suivre régulièrement le travail des machines.

À propos de MaxiVision, qui fait partie de MaxiFleet, Cédric dit :

« Les plus importants avantages se ressentent lors des éclaircies, en particulier pour le porteur. Le conducteur n'a plus à chercher la zone forestière et

connaît à l'avance les volumes et leur emplacement. Il évite ainsi les déplacements inutiles ou trop longs. On peut même partager ces données à l'aide d'un téléphone portable avec un conducteur qui travaille pour une autre entreprise dans un porteur d'une autre marque. Cela permet vraiment d'augmenter la productivité », constate-t-il.

Cédric est aujourd'hui un chef d'entreprise engagé, entouré d'une bonne équipe, qui se soucie également de l'avenir du métier de conducteur. Bien qu'il offre un environnement de travail moderne avec un parc de machines neuves et des outils numériques conviviaux, il a du mal à recruter. Espérons que de nouveaux talents se feront bientôt connaître afin que l'entreprise puisse poursuivre son développement.

À propos de ProAct

ProAct 2.0 est une solution complète pour l'entretien et les pièces de rechange avec des inspections planifiées et des mesures d'entretien proactives.





« J'ai un grand intérêt pour la photo et je ne photographie pas seulement ma machine forestière. Pendant mon temps libre, je prends des photos de tout, mais surtout d'animaux, de nature et de paysages. J'ai pris cette photo un soir d'octobre. L'automne avait été pluvieux mais le givre commençait juste à apparaître et le ciel était clair. Ce n'est pas une mise en scène, j'ai juste capturé un instant fugitif. Le soleil commençait à se lever et la lumière était parfaite. »

JESSICA FRANSSON, AP SKOG



La nouvelle génération de Komatsu Comfort Ride

Le conducteur d'un porteur passe de nombreuses heures dans la cabine chaque jour et un environnement de travail agréable et confortable est donc extrêmement important. Le terrain forestier est souvent inégal et expose le conducteur à des vibrations et des chocs. Compte tenu de ces conditions fatigantes, il peut être difficile de maintenir la production à un niveau uniforme et élevé et, à long terme, le corps risque de souffrir.

Komatsu Comfort Ride est depuis de nombreuses années le meilleur ami du conducteur de porteur et crée un environnement de travail ergonomique. Nous introduisons aujourd'hui la nouvelle génération de Komatsu Comfort Ride, qui offre plusieurs nouveautés confortables.

Komatsu Forest a lancé en 2013 l'option Komatsu Comfort Ride pour porteur, une suspension de cabine hydraulique à 4 points qui amortit efficacement les chocs et les vibrations.

Comfort Ride est rapidement devenu l'une des options les plus appréciées pour les porteurs Komatsu et il est aujourd'hui temps de présenter la nouvelle génération de Comfort Ride, mise à jour avec plusieurs caractéristiques attendues.

Une nouveauté très demandée est la possibilité d'ajuster latéralement la rigidité de la suspension de la cabine. Cette fonction est conçue pour s'adapter à la vitesse de la machine afin de produire une conduite aussi confortable que possible, que le conducteur passe au ralenti au-dessus d'un obstacle sur le terrain ou conduise à vide depuis le site de déchargement jusqu'à la pile de bois suivante. Mais chaque conducteur est unique et il est donc possible d'ajuster individuellement ce paramètre. Les préférences de chaque conducteur sont automatiquement enregistrées dans MaxiXT. Le conducteur peut aussi ajuster facilement la rigidité pendant la conduite si besoin est afin d'adapter la machine à différentes conditions du sol.

Pour le conducteur, garder une posi-

tion assise aussi droite que possible est un élément important d'un environnement de travail confortable. Avec le nouveau Comfort Ride, la cabine est stabilisée latéralement, jusqu'à une inclinaison de 6 degrés, lorsque la machine est à l'arrêt ou se déplace à basse vitesse. Le conducteur profite ainsi d'une position plus confortable pendant le travail avec la grue, auquel il consacre une grande partie de sa journée.

Lorsque la machine est conduite à des vitesses plus élevées, la priorité est plutôt mise sur un long mouvement d'amortissement afin de mieux gérer les inégalités du terrain.

Lors du déchargement, il est important d'avoir une visibilité optimale sur l'espace de chargement. Le nouveau

Henrik et Tom parlent de Comfort Ride



Henrik Augustsson et Tom Natanaelsson de Vormsele Entreprenad, dans le nord de la Suède, ont testé le nouveau Comfort Ride pendant une semaine et nous font ici part de leurs opinions :

Pourquoi pensez-vous que le confort est important dans une machine forestière ?

« Nous passons nos journées assis dans la cabine et il est évident que c'est très important. J'ai aussi des problèmes

au dos et aux épaules et, même si je n'ai conduit avec le nouveau Comfort Ride que pendant une semaine, je me sentais mieux à la fin de la journée. Il y a moins de chocs et j'ai moins de tension dans le corps », explique Tom.

Que pensez-vous de la conduite avec le nouveau Comfort Ride ?

« Si on compare avec la version antérieure, que nous trouvons déjà excellente, le nouveau Comfort Ride est beaucoup mieux. On profite d'un meilleur



Un confort personnalisé La rigidité de la suspension de la cabine peut être ajustée individuellement en fonction des préférences du conducteur.

Comfort Ride propose un mode de déchargement qui fait monter la cabine jusqu'à la position la plus haute possible. Le conducteur dispose ainsi d'une bonne vue sur l'espace de chargement et sur le site de déchargement.

À basse vitesse, il est possible de déplacer la machine avec la cabine en position haute, par exemple lorsque le conducteur se rend vers le site de déchargement. Si la vitesse augmente, la cabine est automatiquement abaissée sur la position standard.

En plus de ces nouveautés, Komatsu Comfort Ride conserve les mêmes caractéristiques appréciées auparavant.

La suspension de cabine hydraulique amortit les vibrations en provenance des chenilles et les chocs éventuels dus à l'utilisation de la grue et le conducteur peut ainsi travailler de manière souple et confortable.

Grâce à Komatsu Comfort Ride, le conducteur du porteur profite tout simplement d'un environnement de travail plus respectueux du corps et la réduction des vibrations et des chocs lui permet de moins se fatiguer et de rester concentré plus longtemps. Et les nouveautés du système Komatsu Comfort Ride amélioré permettent de créer une expérience de conduite encore plus confortable.

À propos de Komatsu Comfort Ride

- Amortissement efficace des chocs et des vibrations
- Possibilité de régler latéralement la rigidité de la suspension de la cabine
- Stabilisation latérale automatique de la cabine à l'arrêt ou à basse vitesse
- Position surélevée lors du chargement et du déchargement pour une meilleure visibilité

HENRIK AUGUSTSSON,
VORMSELE
ENTREPRENAD



confort et on se sent plus détendu. On est moins fatigué physiquement à la fin de la journée », déclare Tom.

« Oui, et le confort est aussi lié à la production. On ne remarque peut-être pas d'augmentation les 5-6 premières heures. Mais pendant les dernières

TOM NATANAELSSON,
VORMSELE
ENTREPRENAD



heures d'un quart de travail, il est plus facile de rester concentré quand on est moins fatigué dans le corps et dans la tête », poursuit Henrik.

Que pensez-vous des nouvelles caractéristiques de Comfort Ride ?

« La stabilisation automatique de la cabine ne se remarque pas et je dis cela de manière positive. Elle met parfaitement à niveau sans que le conducteur ne le remarque, à moins de regarder le capot et de voir qu'on est dans une pente. 10 sur 10, selon moi », dit Henrik.

« La nouvelle fonction d'ajustement de la suspension de la cabine fait vraiment une différence par rapport à l'ancienne version de Comfort Ride. La nouvelle version est beaucoup mieux. J'ai un réglage pour les vitesses basses et un autre pour les vitesses élevées qui suivent une courbe linéaire. L'amortissement est ainsi adapté en fonction du sol sur lequel je roule », dit Tom pour terminer.

Une nouvelle ère pour l'abattage de l'eucalyptus

L'abattage de l'eucalyptus pose des conditions uniques par rapport à l'abattage d'autres espèces comme le sapin et le pin. Avec la nouvelle X164E, nous avons créé une tête entièrement adaptée à l'abattage de l'eucalyptus. Elle présente également plusieurs solutions innovantes, telles que la fonction de cisailles hydrauliques efficace, des rouleaux d'alimentation de conception optimale permettant un écorçage en un seul passage et un design astucieux permettant de réduire les coûts d'exploitation. La Komatsu X164E marque véritablement le début d'une nouvelle ère pour l'abattage de l'eucalyptus.

Depuis le début des années 1990, Komatsu Forest collabore de manière intensive avec l'industrie forestière au Brésil et a, grâce aux précieux retours de ses partenaires, développé plusieurs têtes d'abattage productives avec fonction d'écorçage pour les plantations d'eucalyptus d'Amérique du Sud. Ces têtes sont des variantes modifiées de modèles conçus au départ pour le bois tendre, c'est-à-dire le pin et le sapin.

Pour répondre aux besoins spécifiques, le travail de conception est parti de zéro afin de considérer exclusivement

les conditions de l'abattage d'eucalyptus. Les deux points les plus importants étaient que la tête devait contribuer à un degré d'utilisation élevé de la machine et de la tête et que le bois devait présenter une haute qualité. Une importante partie du travail de développement a donc été de trouver des solutions intelligentes pour réduire le temps d'arrêt et les coûts d'entretien.

Sur la X164E, la coupe à chaîne classique a été remplacée par une fonction de cisailles hydrauliques très puissante, qui coupe efficacement chaque tige.

La réduction des coûts de service et d'entretien et des temps d'arrêt est l'un des avantages offerts par cette solution. Le passage des flexibles entre l'extrémité de la grue et la vanne de la tête est protégé et les flexibles sont acheminés à l'intérieur de la tête plutôt qu'à l'extérieur, ce qui contribue également à la fiabilité de fonctionnement. Mais, pour être rentable, une tête ne doit pas seulement être peu chère à utiliser, elle doit également être productive.

Un autre élément important pour la productivité est d'écorcer la tige aussi

L'avis des brésiliens

Sandro Soares, nouveau chef de produits pour Crawler based products chez Komatsu Forest au Brésil, nous parle des avantages de la nouvelle Komatsu X164E.



Bonjour Sandro ! Pouvez-vous nous expliquer pourquoi la Komatsu X164E est tellement spéciale ?

« La X164E est la tête d'abattage la plus révolutionnaire de l'histoire de la mécanisation. Elle a complètement transformé le concept de l'unité de coupe. Le guide-chaînes, la chaîne et tous les autres composants qui formaient auparavant l'unité de coupe ne sont plus nécessaires.

Ils ont été remplacés par une puissante fonction de cisailles hydrauliques qui coupe la tige. Ce concept est efficace et réduit considérablement les coûts d'entretien, et donc les coûts d'exploitation », explique Sandro.

Comment la X164E vous aide-t-elle à augmenter votre productivité ?

« On n'a pas besoin de s'arrêter pour

SANDRO SOARES,
CHEF DE PRODUITS POUR CRAWLER
BASED PRODUCTS, KOMATSU
FOREST AU BRÉSIL





De l'inspiration venue du Brésil

La X164E a été conçue en collaboration avec des partenaires disposant d'une longue expérience de l'abattage d'eucalyptus en Amérique du Sud.

Des nouveautés innovantes

- Une puissante fonction de cisailles hydrauliques remplace le carter de scie
- La réduction de l'entretien requis de la chaîne, etc. augmente le temps de production.
- Le passage de flexibles protégé réduit les coûts d'entretien et augmente le temps de production
- L'écorçage en un seul passage sur au moins 50 % des tiges minimise les pertes de temps pendant la production

rapidement et aussi simplement que possible. Lors du travail de développement, de hautes exigences ont donc été posées sur l'écorçage des tiges. Grâce au système d'entraînement spécialement conçu, avec un positionnement très étroit autour de la tige, la X164E est capable d'écorcer au moins la moitié des tiges avec un seul entraînement à travers la tête, ce qui est appelé un écorçage en un seul passage. En outre, la tête

découpe l'écorce en petits morceaux, ce qui minimise les perturbations de processus dans l'industrie tout en apportant un grand avantage lors de l'établissement de nouveaux peuplements.

La tête Komatsu X164E permet à l'abattage de l'eucalyptus de franchir une étape innovante et représente un autre exemple de collaboration réussie où une nouvelle technique ouvre de nouvelles possibilités.

changer la chaîne et pour entretenir le guide-chaînes. De plus, le passage de flexibles protégé améliore la fiabilité de fonctionnement tout en réduisant le coût des pièces de rechange. La X164E comporte également quatre rouleaux d'alimentation conçus pour optimiser le processus d'écorçage et un seul entraînement de la tige à travers la tête suffit souvent. Dans l'ensemble, la X164E permet d'obtenir une productivité inégalée tout en réduisant le coût d'exploitation », raconte Sandro.

Avez-vous constaté d'autres avantages ?

« Utiliser la fonction de cisailles

hydrauliques à la place du guide-chaînes offre des avantages supplémentaires. On n'utilise pas d'huile pour guide-chaînes, ce qui réduit l'impact environnemental, et le risque de saut de chaîne est éliminé », explique Sandro.

Comment la X164E a-t-elle fonctionné lors des essais ?

« Au Brésil, nous avons testé le prototype pendant plusieurs années pour nous assurer que la fonctionnalité et la fiabilité sont satisfaisantes. Nous avons accumulé plus de 5 000 heures de tests avec des résultats très prometteurs. Nous estimons que le coût d'entretien diminue de 15 pour cent et

que la productivité augmente de 5 pour cent par rapport aux têtes antérieures avec fonction d'écorçage », raconte Sandro.

Comment voyez-vous l'avenir ?

« Komatsu occupe depuis de nombreuses années une position de leader de marché avec la 370E. Bien sûr, la transition d'un produit tellement populaire vers un nouveau produit prendra du temps. Mais nous croyons que les clients apprécieront les nombreux avantages de la X164E et que cette tête sera une alternative compétitive en termes de fiabilité de fonctionnement et de coût par mètre cube », conclut Sandro.

Nous voulons rendre à la société

Un élément essentiel des activités de Komatsu est de rendre et de réinvestir, non seulement dans les communautés locales où nous habitons et travaillons, mais également dans l'ensemble de la société. Nous mettons la priorité sur des activités qui bénéficient à l'environnement afin de lutter contre le changement climatique et nous continuons à soutenir nos communautés et à éduquer les générations futures. Cette approche n'est pas seulement une bonne pratique commerciale, elle s'inscrit dans le cadre de notre responsabilité fondamentale en tant que citoyens du monde.

Dans notre travail avec la RSE (responsabilité sociale des entreprises), nous nous concentrons sur trois domaines :

Amélioration de la qualité de vie – nous voulons contribuer au développement durable et à la sécurité de nos clients à l'aide de produits, services et solutions innovants permettant de maximiser la productivité et de minimiser l'impact environnemental.

Développement des personnes – nos initiatives pour contribuer au développement de nos collaborateurs, revendeurs et fournisseurs et l'utilisation de notre savoir-faire pour promouvoir les talents locaux.

Contribution au développement des o

Dix ans se sont écoulés depuis que Komatsu Forest a fait don d'une importante somme d'argent à l'école Dragonskolan à Umeå, en Suède. Examinons de plus près les résultats de ce don : un environnement scolaire ultramoderne, un niveau d'éducation plus élevé et des élèves recherchés sur le marché du travail, entre autres.

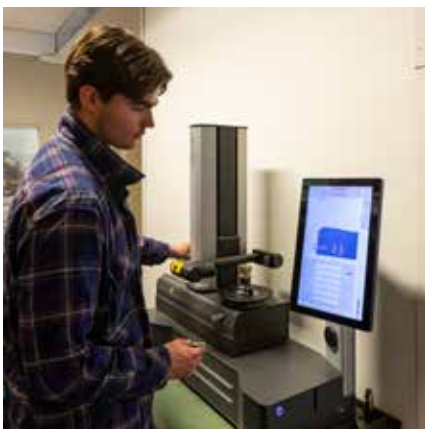
Les filières techniques de Dragonskolan sont une importante source de compétences pour les entreprises industrielles de la région et pour Komatsu Forest. Ces formations connaissent auparavant des difficultés, telles que des locaux délabrés et un manque de maté-

riel, d'équipement et de compétences pour répondre aux besoins de l'industrie de la région. En outre, les filières techniques attiraient peu de filles.

Dans ce contexte, Komatsu Forest a choisi en 2011, dans le cadre de son 50^e anniversaire, de faire don d'une impor-

tante somme d'argent à Dragonskolan. Une grande partie a été utilisée pour construire des locaux adéquats et créer un environnement scolaire semblable à celui d'une industrie moderne.

En même temps, une fondation a été créée, composée de représentants de



Croissance aux côtés de la société – des activités qui soutiennent la communauté. En plus des responsabilités qui nous incombent naturellement, telles que la gouvernance et la conformité, ces activités couvrent également le bénévolat social, des projets sanitaires et humanitaires et la protection de l'environnement.

Dans le cadre de la RSE, toutes les sociétés Komatsu travaillent aussi activement à atteindre des objectifs environnementaux communs visant à réduire le CO2, économiser de l'eau, augmenter la part des énergies renouvelables et réduire les déchets.

Compétences

Dragonskolan et de Komatsu Forest, afin de promouvoir l'utilisation de nouvelles technologies et le développement des compétences pour les formations techniques. Au fil des ans, plusieurs nouveaux investissements ont été réalisés, entre autres dans des ordinateurs de CAO, cabines de soudage, imprimantes grand format et tablettes de dessin pour les élèves.

La fondation permet également aux élèves de l'école de rendre régulièrement visite à des industries afin de mieux les connaître et différents projets collaboratifs ont été menés avec des universités et des entreprises industrielles locales. Les élèves ne se contentent pas d'apprendre la théorie, beaucoup d'entre eux font également des stages auprès des entreprises locales. Komatsu Forest accueille chaque année 10-12 stagiaires.

Un objectif important de ce don était d'éveiller l'intérêt d'un plus grand nombre de filles pour les formations techniques. Des efforts ciblés ont donc été réalisés pour atteindre cet objectif, pour mettre en avant des personnes modèles et pour créer des réseaux pour les femmes

permettant aux élèves de rencontrer des femmes actives dans le secteur industriel. Ces efforts semblent avoir porté leurs fruits car le nombre de filles dans ces formations a augmenté au fil des ans.

D'un autre côté, le don de Komatsu a contribué au développement des compétences des enseignants, qui, entre autres, reçoivent une formation en matière de philosophie Lean. En outre, des bourses sont attribuées chaque année aux élèves ayant fait preuve d'un grand engagement. Ces élèves partent en voyage d'étude au Japon pour, entre autres, visiter les usines Komatsu.

La formation technique repensée de Dragonskolan a attiré beaucoup d'attention au niveau national en Suède et son environnement d'étude unique impressionne. L'intérêt pour la filière technique s'est accru, ce qui se traduit par une augmentation du nombre d'étudiants techniques dans la région d'Umeå. Les élèves des formations techniques de Dragonskolan sont très recherchés sur le marché du travail et beaucoup décrochent un emploi avant même la fin de leurs études.

Au travail dans une zone sinistrée

Fin juillet, Komatsu Forest GmbH a prêté une de ses machines de démonstration, un porteur Komatsu 855, pour aider à enlever le bois égaré dans le district d'Ahrweiler à l'ouest de l'Allemagne. Cette région est l'une des plus affectées par les inondations qui ont touché certaines parties de l'Europe de l'Ouest au cours de l'été 2021.

La machine était conduite par Sebastian Koch, entrepreneur, et transportée par Frank Holstein de Forstbetrieb Holstein. Dominik Müller-Habbel, de Komatsu Forest, était responsable de la planification.

Un grand merci à toutes les personnes qui ont participé à ce travail. Même si nous ne pouvons apporter qu'une aide limitée après une inondation, nous sommes heureux d'avoir pu contribuer. Les petits ruisseaux font les grandes rivières.



« Je crois et j'espère que chacun
pourra tirer profit de ces conseils
dans son travail quotidien. »

TOBIAS KOPP,
INSTRUCTEUR EN MÉTHODOLOGIE,
KOMATSU FOREST ALLEMAGNE



7

conseils pour un travail efficace et respectueux

Tobias Kopp a une longue expérience de l'exploitation forestière. Après 17 ans comme conducteur de machines, il a rejoint Komatsu Forest en 2016 en tant qu'instructeur en méthodologie dans notre société allemande. Il est aujourd'hui instructeur au niveau mondial et son rôle est de transmettre ses connaissances à nos instructeurs dans le monde entier. Découvrez ici les conseils de Tobias pour un travail plus respectueux.

Pour les conducteurs d'abatteuses

1. Pensez au travail du conducteur du porteur

Gardez à l'esprit l'endroit où le conducteur du porteur souhaite déposer le bois abattu avant de commencer l'abattage. Considérez également comment les branches et les cimes devront être placées pour éviter et minimiser l'impact du porteur sur le sol. Les branches et les cimes sont souvent nécessaires pour améliorer la capacité portante du sol et éviter les trajets inutiles. Une méthode d'abattage bien pensée permet au porteur d'optimiser son travail en évitant, par exemple, d'avoir à trier le bois ou à placer des branches sur les pistes, ce qui économise du temps et du carburant.

2. Fixez votre regard devant la tête d'abattage

Lorsque vous façonnez le tronc, il est recommandé de toujours rester attentif à la qualité, aux dommages et aux courbes du

tronc. Fixez votre regard sur un point à quelques mètres devant la tête afin de pouvoir évaluer la tige à l'avance. Vous pourrez ainsi éliminer directement la partie pertinente de l'arbre au lieu de façonner tout l'arbre.

3. Entretenez l'équipement de la tête

L'équipement de sciage, les rouleaux d'alimentation et les couteaux d'ébranchage doivent être affûtés régulièrement et remplacés au besoin. Maintenir ces composants en bon état est décisif pour conserver une haute qualité lors du façonnage de la tige. Si l'équipement est usé, des dommages ou fissures peuvent apparaître, ce qui nuit à la qualité de la matière première. Veillez à maintenir l'équipement en bon état afin de préserver toute la valeur du bois.



Avec une bonne planification, des préparatifs soigneux et des méthodes bien pensées, on peut économiser du carburant tout en travaillant de manière plus efficace et plus respectueuse de l'environnement et de la forêt. Ceci dit, les conditions forestières varient selon les régions, mais je crois et j'espère que chacun pourra tirer profit de ces conseils dans son travail quotidien.

Pour les conducteurs de porteurs

4. Utilisez des outils intelligents

L'utilisation de MaxiVision permet de planifier et d'évaluer efficacement le travail. Avec une bonne planification et une préparation efficace, vous pouvez éviter les trajets inutiles, ce qui, à terme, réduit la consommation de carburant et l'impact sur le sol.

5. Travaillez efficacement avec la grue

Un conseil général que je partage souvent est de réduire la vitesse de la grue car cela apporte souvent plusieurs avantages. Une vitesse optimale de la grue permet de travailler de manière plus fluide et de minimiser le nombre de corrections requises ultérieurement. L'utilisation de la méthode correcte permet de travailler plus efficacement, d'économiser du carburant et de réduire les émissions. Grâce à la fonction Smart Crane, le travail avec la grue est encore plus facile et plus efficace.

Pour les conducteurs de porteurs et d'abatteuses

6. Contrôlez régulièrement les réglages

Le contrôle régulier des réglages de la grue et de la tête à l'aide d'un instructeur en méthodologie permet de réduire la consommation de carburant et d'améliorer l'efficacité. C'est souvent un investissement avantageux en termes de productivité, d'émissions de carburant et de coûts.

7. Faites attention aux sols

Si des chenilles ou chaînes inappropriées sont utilisées ou si elles sont montées trop tard, le sol risque de subir de graves dommages. Au pire, la machine peut rester coincée. Évaluez donc les conditions du terrain et du sol avant de commencer le travail. Ceci vous permet de sélectionner les chenilles et/ou chaînes adéquates.

Voici quelques exemples
d'améliorations et de nouvelles
fonctions présentées récemment.



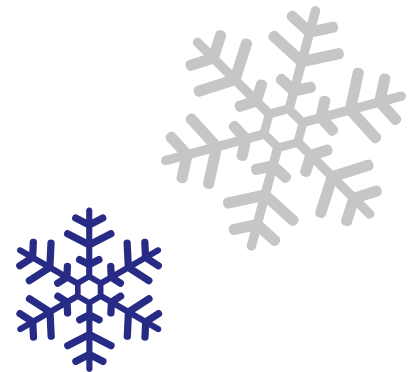
Élargissement de la gamme de vêtements haute visibilité

La gamme de vêtements haute visibilité disponible dans notre boutique Web présente une nouvelle apparence, avec un design jaune et bleu correspondant au nouveau profil de notre marque. Cette gamme a également été élargie et propose maintenant plus de modèles pour femmes.

Arctic kit pour chauffer le système DEF par temps froid

Nous proposons aujourd'hui un nouveau kit pour les machines qui travaillent dans un climat extrêmement froid. Ce kit contient une isolation supplémentaire et un flexible chauffant pour protéger le flexible de pression du liquide DEF jusqu'à l'injecteur.

Cette option permet à la machine de fonctionner à des températures pouvant atteindre -35 C et est disponible pour les machines avec des moteurs de type Stage 5 et Tier 4 Final.



Amélioration du Constant Cut pour toutes les têtes d'abattage C

Depuis le 1er juin 2021, Constant Cut, l'unité de coupe utilisée sur toutes les têtes C, présente une conception améliorée. Pas moins de 25 points ont été modifiés afin d'augmenter la productivité et d'optimiser le flux de production.



Exemples d'améliorations :

- Une meilleure tension de la chaîne réduit les arrêts
- Une meilleure fixation du guide améliore la durée de vie du guide et produit une entaille de coupe plus droite
- La fonction Auto-release améliorée permet de changer plus facilement le guide-chaînes
- Des matériaux plus robustes améliorent la durée de vie des composants de l'unité de sciage



Capteur électrique de niveau d'huile en standard

Depuis le 1er septembre 2021, le capteur électrique de niveau d'huile est un équipement standard sur tous les modèles de machines. Lorsque la machine est activée, le capteur contrôle automatiquement le niveau d'huile et envoie une alerte s'il est trop bas.

Cette fonction permet d'effectuer plus rapidement et plus facilement l'inspection quotidienne de la machine. Notez que le capteur n'est pas actif lorsque le moteur est en marche.

Une cuve GNR mobile simplifie le travail dans la forêt

Pour faciliter la journée de travail des entrepreneurs forestiers, nous proposons aujourd'hui une nouvelle cuve GNR mobile de conception robuste.

Son grand volume de 872 litres permet de faire plusieurs fois le plein de la machine sur place dans la forêt. La cuve GNR peut être transporté sur la voie publique et, pour atteindre la machine dans la forêt, il est transporté dans l'espace de chargement du porteur.

La pompe de remplissage électrique de la machine aspire le GNR dans la cuve pour faire le plein rapidement et en toute sécurité. Vous pouvez profiter de ce moment pour effectuer l'inspection quotidienne et les éventuelles mesures d'entretien sur la machine.



Hydraulique améliorée pour les roues de mesure des Komatsu S82, S92 et S172

L'hydraulique des roulettes de mesure des Komatsu S82, S92 et S172 a été améliorée avec un nouveau vérin et une capacité de débit plus élevée dans le passage de flexibles, des modifications qui permettent d'obtenir une précision de mesure supérieure.

Homologation route – Porteurs et Abatteuses



Les peuplements variés de

Un petit aperçu de nos livraisons en 2021

Pour chaque région et pour chaque besoin, Komatsu Forest est en mesure de fournir la machine adéquate. Un aperçu de la gamme de machines livrées durant 2021 atteste des besoins variés selon les peuplements et la configuration du terrain dans

l'Hexagone. Le grand nombre de livraisons de la tête C164 confirme que ce nouveau modèle convient parfaitement à nos forêts variées; la C164 est une tête puissante, tenant les gros bois, mais aussi polyvalente et agile pour les bois moyens.



835TX Cesse



901XC Hemard



875 Dubern

Pour votre tranquillité d'esprit

Courant 2020 et 2021, les porteurs ainsi que les abatteuses avec moteur Stage V ont été homologués route et peuvent dorénavant circuler en toute légalité sur route. C'est le Ministère

de la Transition Ecologique qui délivre le PV de réception par type. Ce PV permet d'établir le barré-rouge qui est nécessaire pour l'obtention de la carte grise. En offrant l'homologation

routière en option, Komatsu Forest France, conscient de sa responsabilité, fait tout pour la tranquillité d'esprit de ses clients.

France



951 Confolent



901 Demo



845 Biadelle



855 GM Bois



C164 Dupouy



931XC Ribeiro

Concours photos

Un environnement de travail magnifique

Lors du concours photos international pour le calendrier mural de 2022, un grand nombre de belles photos prises par des chauffeurs français nous sont parvenues. Elles sont bien trop belles pour ne pas les partager avec vous:



L'équipe France

Le quotidien de Théo

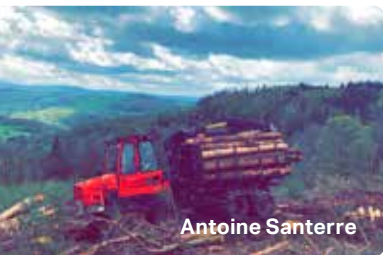
Théo Rulliat a fait un BTS agroéquipement, complété d'un CQP dans le même domaine et fait partie du support technique de Komatsu depuis 2016. Son quotidien est très varié et souvent assez mouvementé car quand le technicien sur chantier butte sur un problème technique, il fait appel à Théo. Alors à son tour de creuser le sujet dans les différentes documentations, d'envoyer un programme de machine au technicien ou de contacter ses collègues en usine. Il faut que cela aille vite, car le technicien sur chantier veut pouvoir dépanner dans les meilleurs délais afin que le client puisse reprendre rapidement son travail.

Il a également la charge du suivi des analyses d'huile et de fuel qu'il reporte, si nécessaire, au client afin qu'il puisse prendre les bonnes mesures. Mais Théo a plus d'une corde à son arc, car il liste et définit toutes les options "France" qui sont les équipements spéciaux demandés par nos clients ; un travail de fourmis car il faut trouver les fournisseurs et établir minutieusement les nomenclatures et manuels de montage. Ces documentations sont importantes car lors d'une réparation d'une telle option, il faut savoir s'approvisionner rapidement en pièces.

L'homologation routière des machines est une autre tâche dont il s'occupe, en collaboration avec son collègue Brice. Après la constitution du dossier avec l'aide des collègues en usine et les multiples échanges avec le Ministère en charge des homologations, et une fois le procès-verbal accordé, il établit le kit d'homologation comprenant les pièces et accessoires permettant la mise en conformité physique de la machine. Et pour finir, Théo est également responsable des mises en service et la formation des simulateurs Komatsu. Pour se vider la tête le week-end, on le retrouve sur des pistes de moto-cross ou en uniforme de pompier volontaire. Au final, on peut dire que Théo est multitâche et en mesure de répondre à des sollicitations diverses et variées !



Ludovic Pruniaux



Antoine Santerre



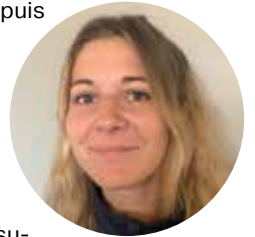
Thibault Neyrat



Frederic Boyer

Le quotidien de Linda

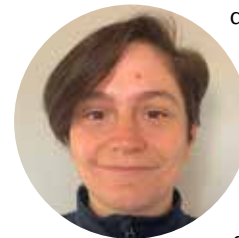
Linda Follet a rejoint l'équipe en 2020 et travaille en tant qu'aide-comptable aux côtés de Céline au service comptabilité à Lacroix-Saint-Ouen. Elle connaissait déjà bien l'entreprise car depuis 2016 Linda avait fait plusieurs stages lors de sa formation d'assistante administrative chez Komatsu Forest. Aujourd'hui elle gère la facturation client et assure une partie de la comptabilité fournisseurs. Pour changer de son travail à l'écran, elle pratique la gymnastique et met son temps à disposition pour entraîner de jeunes enfants à ce sport.



Le quotidien de Margaux

Margaux Fournier, disposant d'un Master Traduction en anglais, travaille à Lacroix-Saint-Ouen. C'est depuis le début de l'année 2021 qu'elle y occupe ses fonctions d'assistante administrative. Le suivi complet des commandes de machines est une des ses tâches principales. Ce travail va de la gestion des commandes en usine jusqu'à l'organisation du transport lors de la livraison de la machine chez le client, avec, si l'option a été choisie, l'établissement du dossier d'immatriculation. Elle assiste également les commerciaux pour l'établissement des devis et des annonces des machines d'occasion.

Du fait de ses excellentes connaissances en anglais, elle est régulièrement mise à contribution pour différentes traductions et est ainsi un soutien précieux pour ses collègues qui maîtrisent moins bien la langue de Shakespeare. Margaux s'occupe aussi des dossiers de formation interne et externe. Son poste a de multiples facettes et c'est ce qui lui plaît ! Pour se tenir en forme, elle pratique la randonnée et la natation.





Nouvel entrepôt de pièces de rechange Le marché est en pleine croissance et le site de Türnitz offre de nouvelles possibilités.

Komatsu Forest s'agrandit en Autriche

Les 22 et 23 octobre 2021, il y avait une occasion de faire la fête au nord-est de l'Autriche : l'inauguration officielle de l'usine remodelée à Türnitz.

Après le développement positif de ces dernières années, le bâtiment avait besoin d'être agrandi et il accueille maintenant un tout nouvel entrepôt de pièces de rechange. En même temps, les espaces de bureaux et administratifs ont eux aussi été élargis et modernisés.

« Un marché en pleine croissance et un plus grand nombre de machines signifient plus de pièces de rechange et donc un besoin accru d'espace. Nous pouvons à

présent continuer à assurer une livraison fiable de pièces de rechange à nos clients, déclare Jürgen Munz, Directeur Général de Komatsu Forest GmbH. En même temps, cette expansion est un engagement pour le site existant à Türnitz. »

L'inauguration s'est déroulée sur deux jours et a été accompagnée d'un programme intéressant et divertissant pendant lequel les dernières nouveautés Komatsu Forest ont été présentées en détail.





Notices

Stephen Bellas nouveau Directeur général en Grande-Bretagne

Stephen a rejoint Komatsu Forest en 2011 et est bien connu de nombreux clients. Il tenait au début les fonctions de chef d'atelier et est ensuite devenu chef du département d'entretien, puis chef du service après-vente et responsable de l'atelier et des département d'entretien et de pièces de rechange. En août 2021, il a pris ses fonctions de Directeur Général.



« Au cours de mes 10 années chez Komatsu Forest, mon expérience de la direction de différents départements m'a donné l'occasion de collaborer avec de nombreuses personnes sur différents projets. Je suis aujourd'hui impatient d'utiliser cette expérience dans mes nouvelles fonctions de directeur général de Komatsu Forest Ltd et de diriger notre équipe motivée », déclare Stephen.



En tant que partenaire officiel de Rally Sweden, nous étions sur place pendant les courses qui ont eu lieu à Umeå fin février. La compétition a connu un grand succès et nous avons répondu à de nombreuses questions sur nos machines, notre nouvelle usine et notre secteur. Notre simulateur et le jeu vidéo Farming Simulator ont été très appréciés des visiteurs qui souhaitent faire l'expérience de la commande d'une machine forestière.

CENTRES DE DISTRIBUTION, BUREAUX DE VENTE ET CONCESSIONNAIRES

EUROPE ET RUSSIE

DANEMARK Helms TMT Centret AS www.helmstmt.com Tél. : +45 9928 2930	LITUANIE UAB Dojus Agro www.dojusagro.lt Tél. : +370 5 266 22 66	ESPAGNE Hitraf S.A. www.hitraf.com Tél. : +34 986 58 25 20
ESTONIE MFO OÜ www.mfo.ee Tél. : +372 515 58 88	PAYS-BAS W. van den Brink www.lmbbrink.nl Tél. : +31 3184 56 228	SLOVAQUIE ARCON Slovakia s.r.o. www.arcon.sk Tél. : +421 2 40 20 80 30
FINLANDE Komatsu Forest Oy www.komatsuforest.fi Tél. : +358 20 770 1300	NORVÈGE Komatsu Forest A/S www.komatsuforest.no Tél. : +47 901 78 800	GRANDE-BRETAGNE Komatsu Forest Ltd www.komatsuforest.com Tél. : +44 1228 792 018
FRANCE Komatsu Forest France www.komatsuforest.fr Tél. : +33 3 44 43 40 01	POLOGNE Arcon Serwis SP.ZO.O. www.arconserwis.pl Tél. : +48 22 648 08 10	SUÈDE Komatsu Forest www.komatsuforest.se Tél. : +46 90 70 93 00
IRLANDE McHale Plant Sales Ltd www.mchaleplantsales.com Tél. : +353 61 379112	PORTUGAL Cimertex, S.A. www.cimertex.pt Tél. : +351 22 091 26 00	RÉPUBLIQUE TCHÈQUE Arcon Machinery a.s. www.arcon.cz Tél. : +420 3 2363 7930
ITALIE Forestal Service & Co. Kg www.forestalservice.it Tél. : +39 0471 81 86 89	ROUMANIE ALSER Forest SRL www.utilajedepadure.ro Tél. : +40 741 367 378	ALLEMAGNE Komatsu Forest GmbH www.komatsuforest.de Tél. : +49 7454 96020
CROATIE Šuma export import d.o.o. www.sumagm.eu Tél. : +385 1 5628 827	RUSSIE Komatsu CIS www.komatsuforest.ru Tél. : +7 812 408 14 97	HONGRIE Kuhn Kft. www.kuhn.hu Tél. : +36 128 980 80
LETTONIE Sia Haitek Latvia www.komatsuforest.lv Tél. : +371 261 31 413	SUISSE Intrass AG www.intrass.ch Tél. : +41 56 640 92 61	AUTRICHE Komatsu Forest GmbH Zweigniederlassung Österreich www.komatsuforest.at Tél. : +43 2769 84571

AMÉRIQUE DU NORD

ÉTATS-UNIS, CANADA
Komatsu America Corp.
Forest Machine Business
Division
Chattanooga, TN
Tél. : +1 423 267 1066

To find your local dealer/sales representative.
www.komatsu.com
www.komatsuforest.ca

AMÉRIQUE DU SUD

ARGENTINE
Bramaq S.R.L.
www.bramaq.com.ar
Tél. : +54 379 4100399

CHILI
Komatsu Chile S.A.
www.komatsu.cl
Tél. : +56 41 292 5301

URUGUAY
Komatsu Forest Sucursal UY
www.komatsuforest.uy
Tél. : +598 47 24 81 08

BRÉSIL
Komatsu Forest Ltda.
www.komatsuforest.com.br
Tél. : +55 41 2102 2828

COLOMBIE
Roman de Colombia S.A.S.
www.roman-group.com
Tél. : +57 1638 1081

Océanie

AUSTRALIE
Komatsu Forest Pty Ltd
www.komatsuforest.com.au
Tél. : +61 2 9647 3600

NOUVELLE-ZÉLANDE
Komatsu Forest NZ
www.komatsuforest.com.au
Tél. : +64 7 343 6917

AUTRES MARCHÉS

INDONÉSIE
PT Komatsu Marketing
Support Indonésie
Tél. : +62 21 460 4290

JAPON
Komatsu Japan
www.komatsu.co.jp

SIÈGE SOCIAL ET UNITÉ DE PRODUCTION

 **Komatsu Forest AB**
www.komatsuforest.com
Tél. : +46 90 70 93 00

KOMATSU



Vous avez besoin de renouveler votre garde-robe ?

Vous trouverez dans notre boutique Web, entre autres, des vêtements fonctionnels qui sont aussi confortables pendant le travail que pendant les loisirs et offrent une qualité durable sur le long terme. Nous avons également élargi notre gamme avec de nouvelles couleurs et nous espérons qu'elles vous plairont.

www.komatsuforest.fr/shop